

АДМИНИСТРАЦИЯ СЕРЕДНЯКОВСКОГО СЕЛЬСКОГО ПОСЕЛЕНИЯ
КОСТРОМСКОГО МУНИЦИПАЛЬНОГО РАЙОНА
КОСТРОМСКОЙ ОБЛАСТИ

ПОСТАНОВЛЕНИЕ

от 21 июля 2020 г. № 51

д. Середняя

Об утверждении реестра мест (площадок) накопления твердых коммунальных отходов на территории Середняковского сельского поселения Костромского муниципального района Костромской области

В соответствии с пунктом 3 постановления Правительства Российской Федерации от 31 августа 2018 года № 1039 «Об утверждении Правил обустройства мест (площадок) накопления твердых коммунальных отходов и ведения их реестра», администрация

ПОСТАНОВЛЯЕТ:

1. Утвердить реестр мест (площадок) накопления твердых коммунальных отходов на территории Середняковского сельского поселения Костромского муниципального района Костромской области (приложение).

2. Считать утратившим силу постановление администрации Середняковского сельского поселения № 07 от 22.01.2019г. «Об утверждении реестра мест (площадок) накопления твердых коммунальных отходов на территории Середняковского сельского поселения Костромского муниципального района Костромской области».

3. Разместить реестр мест (площадок) накопления твердых коммунальных отходов на территории Середняковского сельского поселения Костромского муниципального района Костромской области в информационно-коммуникационной сети Интернет.

4. Настоящее постановление вступает в силу со дня его официального опубликования в общественно-политической газете «Середняковский вестник».

Глава Середняковского сельского поселения:



И.Г. Поляков

РЕЕСТР

мест (площадок) накопления твердых коммунальных отходов
на территории Средняковского сельского поселения муниципального района Костромской области

| № п/п | Данные о нахождении мест (площадок) накопления ТКО (сведения об адресе или географических координатах) | Данные о технических характеристиках мест (площадок) накопления ТКО (сведения об используемом покрытии, площади, количестве размещенных и планируемых к размещению контейнеров и бункеров с указанием их объема) | Данные о собственниках мест (площадок) накопления ТКО (для юр. лиц: полное наименование и ОГРН записи в ЕГРЮЛ, адрес; для ИП: Ф.И.О., ОГРН записи ЕГРИП, адрес регистрации по месту жительства; для физ. лиц: Ф.И.О., серия, номер и дата выдачи паспорта или иного документа, удостоверяющего личность адрес регистрации по месту жительства, контактные данные) | Данные об источниках образования отходов, которые складываются в местах (на площадках) накопления ТКО (сведения об одном или нескольких объектах капитального строительства, территории (части территории) поселения, при осуществлении деятельности на которых у физических и юридических лиц образуются ТКО, складываемые в соответствующих местах (на площадках) накопления ТКО) |
|-------|--|--|---|---|
| | 2 | 3 | 4 | 5 |
| 1 | д. Симаково, примерно в 74 м по направлению на юго-восток от д. № 30 57,7173 40,9401 | ж/б плита, 2 контейнера*0,75 м3 | Муниципальное образование Средняковское сельское поселение ОГРН 1054477629326 д. Середняя, ул. Центральная, д. 1 | индивидуальные жилые дома |
| 2 | д. Становщиково, примерно в 103 метрах по направлению на юго-восток от дома № 2Б 57,7157 40,9573 | ж/б плита, 4 контейнера*0,75 м3 | Муниципальное образование Средняковское сельское поселение ОГРН 1054477629326 д. Середняя, ул. Центральная, д. 1 | индивидуальные жилые дома |

| | | | | |
|---|---|--|--|---|
| 3 | д. Средняя, примерно в 24м по направлению на северо-восток от д. № 24 по ул. Центральная 57,7112 40,9671 | ж/б плита, 3 контейнера*0,75 м3 | Муниципальное образование Средняковское сельское поселение ОГРН 1054477629326 д. Средняя, ул. Центральная, д. 1 | многоквартирные жилые дома по ул. Центральная |
| 4 | д. Средняя, примерно в 25 м по направлению на север от д. № 22 по ул. Центральная 57,7094 40,9656 | ж/б плита, 4 контейнера*0,75 м3 | Муниципальное образование Средняковское сельское поселение ОГРН 1054477629326 д. Средняя, ул. Центральная, д. 1 | многоквартирные жилые дома по ул. Центральная |
| 5 | д. Средняя, примерно в 62 м по направлению на юго-восток от д. № 23 по ул. Центральная 57,7093 40,9676 | ж/б плита, 4 контейнера*0,75 м3, 1 бункер *8м3 | Муниципальное образование Средняковское сельское поселение ОГРН 1054477629326 д. Средняя, ул. Центральная, д. 1 | многоквартирные жилые дома по ул. Центральная |
| 6 | д. Средняя, примерно в 46 м по направлению юго-запад от д. № 12 по ул. Кузьмина 57,7070 40,9638 | ж/б плита, 3 контейнера*0,75 м3 | Муниципальное образование Средняковское сельское поселение ОГРН 1054477629326 д. Средняя, ул. Центральная, д. 1 | индивидуальные жилые дома |
| 7 | д. Средняя, примерно в 66 м по направлению на северо-восток от д. № 30/2 по ул. Волжская 57,7060 40,9684 | ж/б плита, 4 контейнера*0,75 м3, 1 бункер *8м3 | Муниципальное образование Средняковское сельское поселение ОГРН 1054477629326 д. Средняя, ул. Центральная, д. 1 | индивидуальные жилые дома, многоквартирные жилые дома по ул. Филиппова |
| 8 | д. Средняя, примерно в 60 м по направлению на юго-восток от д. № 15 по ул. Полевая 57,7032 40,9753 | ж/б плита, 4 контейнера*0,75 м3 1 бункер*8м3 | Муниципальное образование Средняковское сельское поселение ОГРН 1054477629326 д. Средняя, ул. Центральная, д. 1 | индивидуальные жилые дома |
| 9 | д. Средняя, примерно в 70м в западном направлении от д. № 25 по ул. Филиппова 57,7051 40,9599 | ж/б плита, 4 контейнера*0,75 м3 1 бункер *8м3 | Муниципальное образование Средняковское сельское поселение ОГРН 1054477629326 д. Средняя, ул. Центральная, д. 1 | индивидуальные жилые дома |

| | | | | |
|----|--|--------------------------------------|--|------------------------------|
| 10 | д. Лежнево, примерно в 30 м в северо-западном направлении от д. № 35 57,7046 40,9479 | ж/б плита, 4 контейнера *0,75 м3, | Муниципальное образование Средняковское сельское поселение ОГРН 1054477629326 д. Средняя, ул. Центральная, д. 1 | индивидуальные жилые дома |
| 11 | д. Коркино, примерно в 74 м по направлению на северо-восток от д. № 5 57,6971 40,9591 | ж/б плита, 2 контейнера *0,75 м3 | Муниципальное образование Средняковское сельское поселение ОГРН 1054477629326 д. Средняя, ул. Центральная, д. 1 | индивидуальные жилые дома |
| 12 | д. Задубье, примерно в 52 м по направлению на юго-запад от д. № 4 57,6858 40,9559 | ж/б плита, 2 контейнера *0,75 м3 | Муниципальное образование Средняковское сельское поселение ОГРН 1054477629326 д. Средняя, ул. Центральная, д. 1 | индивидуальные жилые дома |

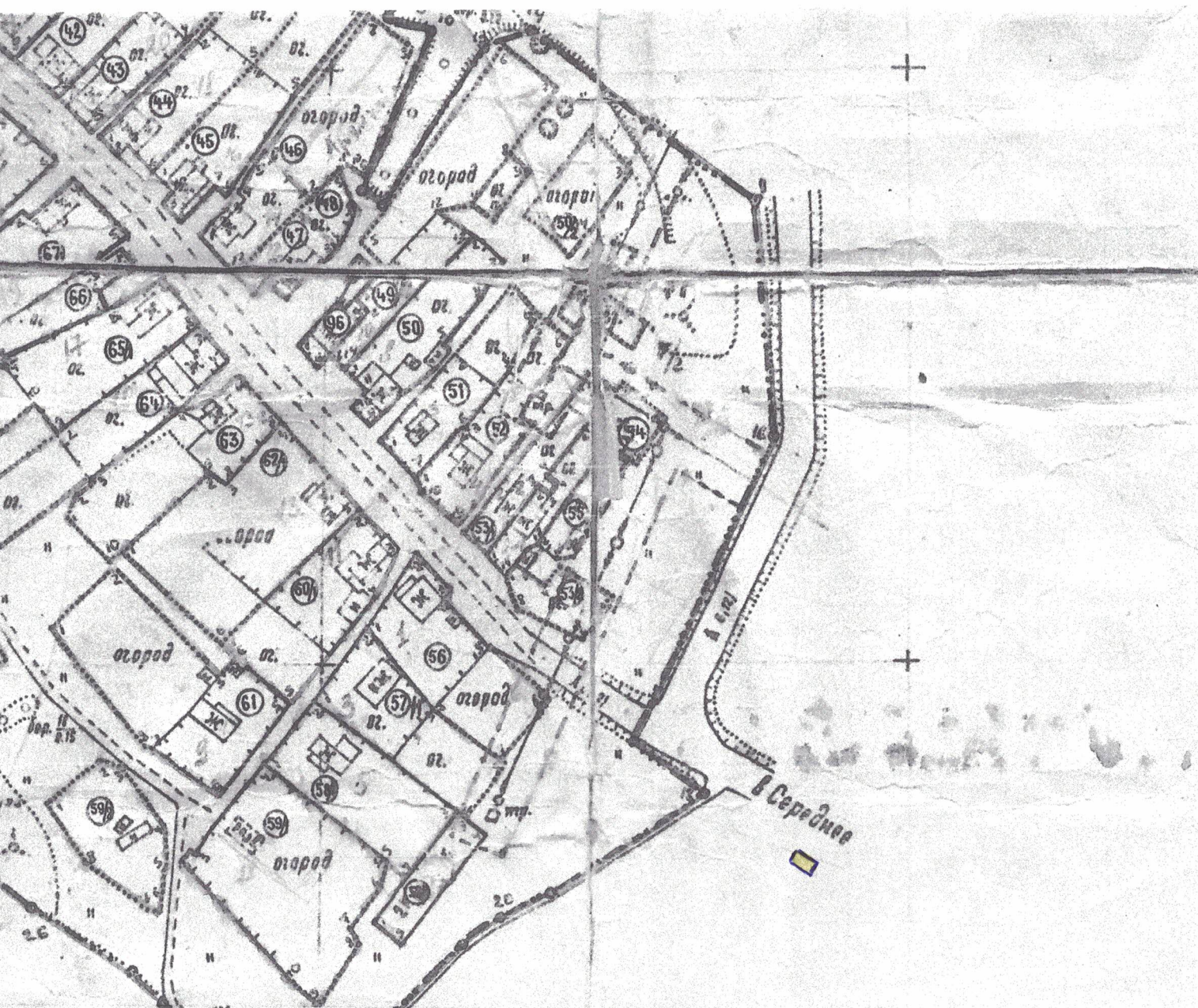
Приложение к реестру
мест (площадок) накопления твердых коммунальных отходов
на территории Средняковского сельского поселения Костромского
муниципального района Костромской области

д. Симаково,
примерно в 74 м по направлению
на юго-восток от д. № 30
57,7173 40,9401



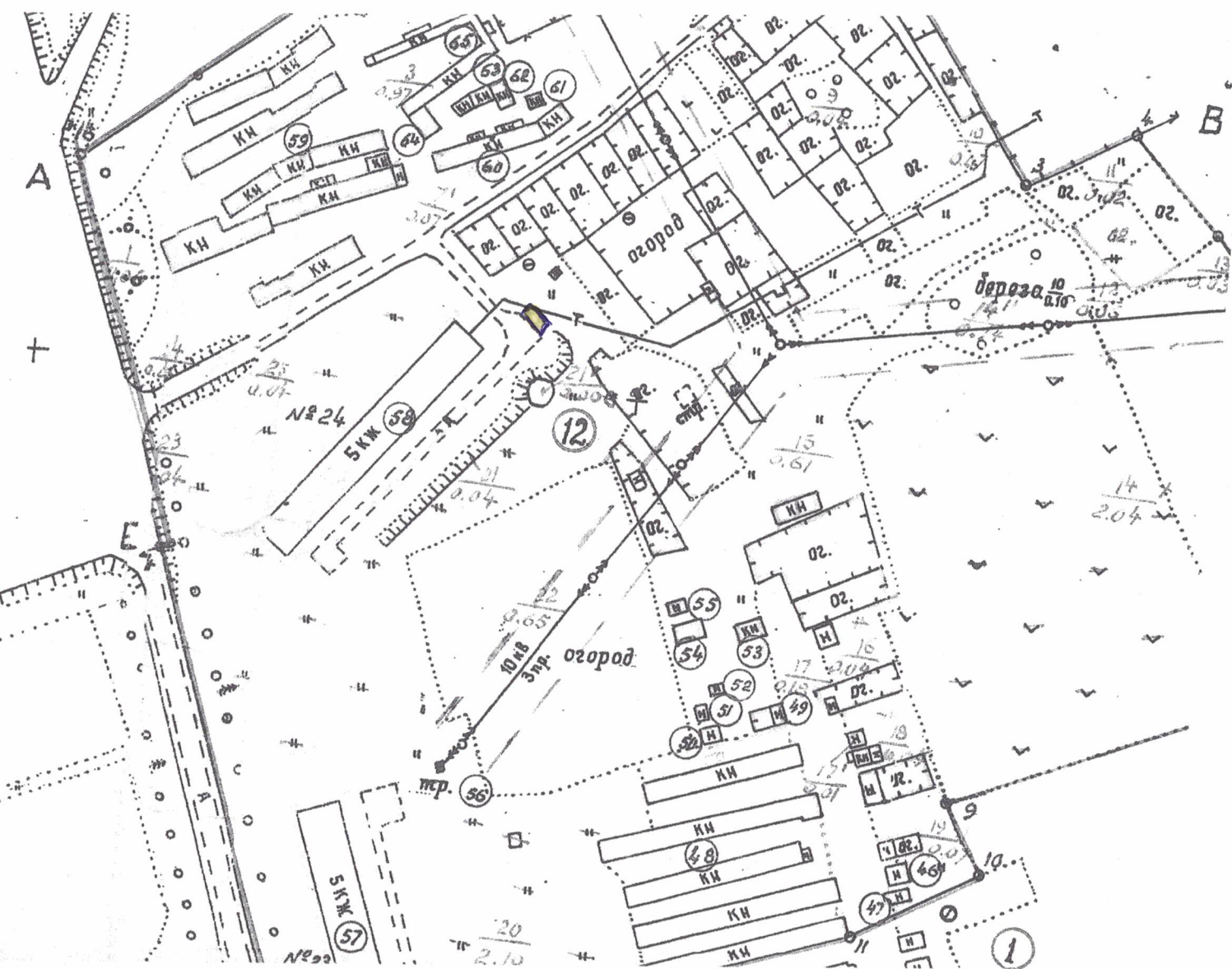
Приложение к реестру
мест (площадок) накопления твердых коммунальных отходов
на территории Середняковского сельского поселения Костромского
муниципального района Костромской области

д. Становщиково,
примерно в 103 метрах по направлению
на юго-восток от дома № 2Б
57,7157 40,9573



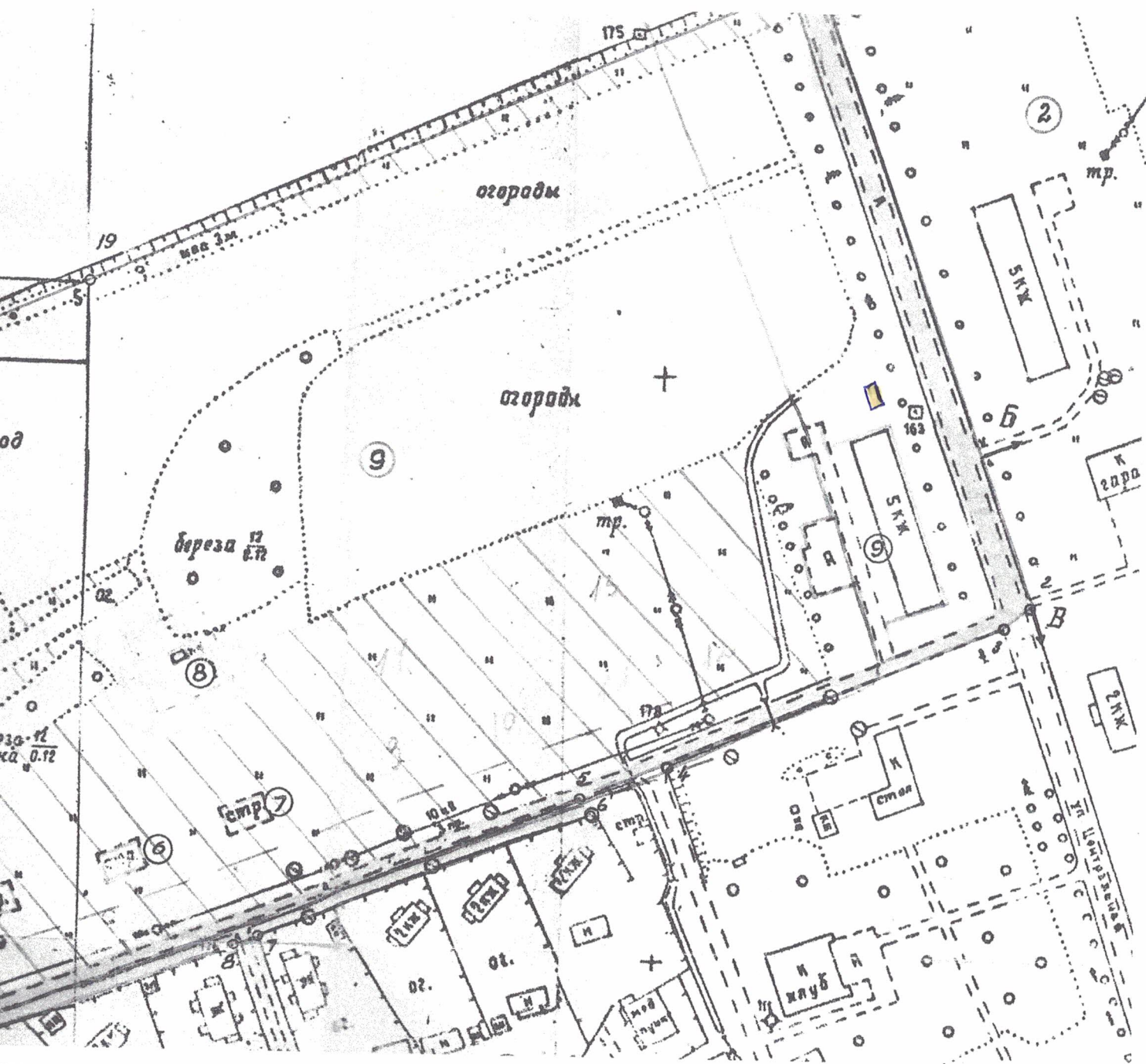
Приложение к реестру
мест (площадок) накопления твердых коммунальных отходов
на территории Середняковского сельского поселения Костромского
муниципального района Костромской области

д. Середняя,
примерно в 24м
по направлению на северо-восток
от д. № 24 по ул. Центральная
57,7112 40,9671



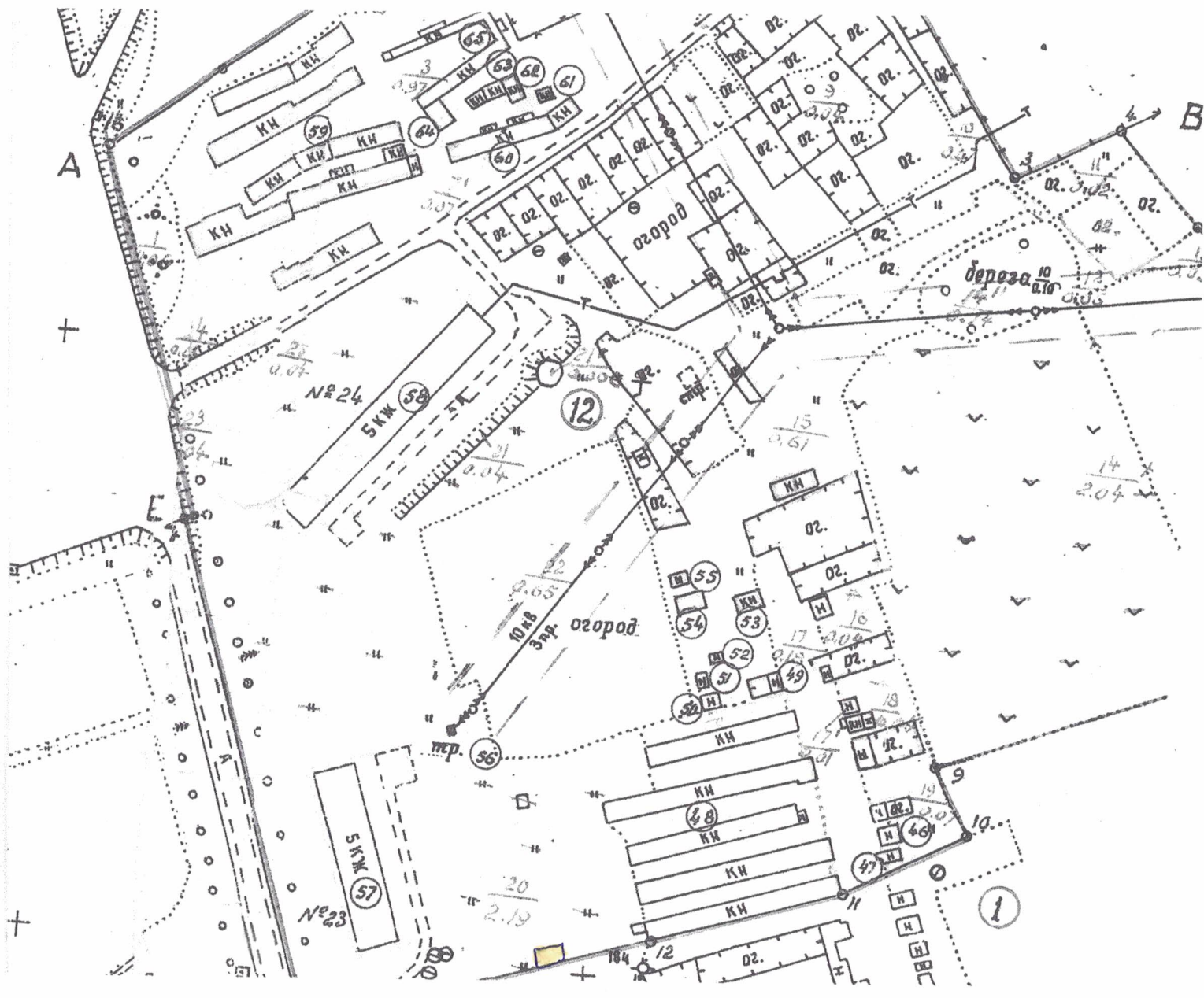
Приложение к реестру
мест (площадок) накопления твердых коммунальных отходов
на территории Середняковского сельского поселения Костромского
муниципального района Костромской области

д. Середняя,
примерно в 25 м по направлению
на север от д. № 22 по ул. Центральная
57,7094 40,9656



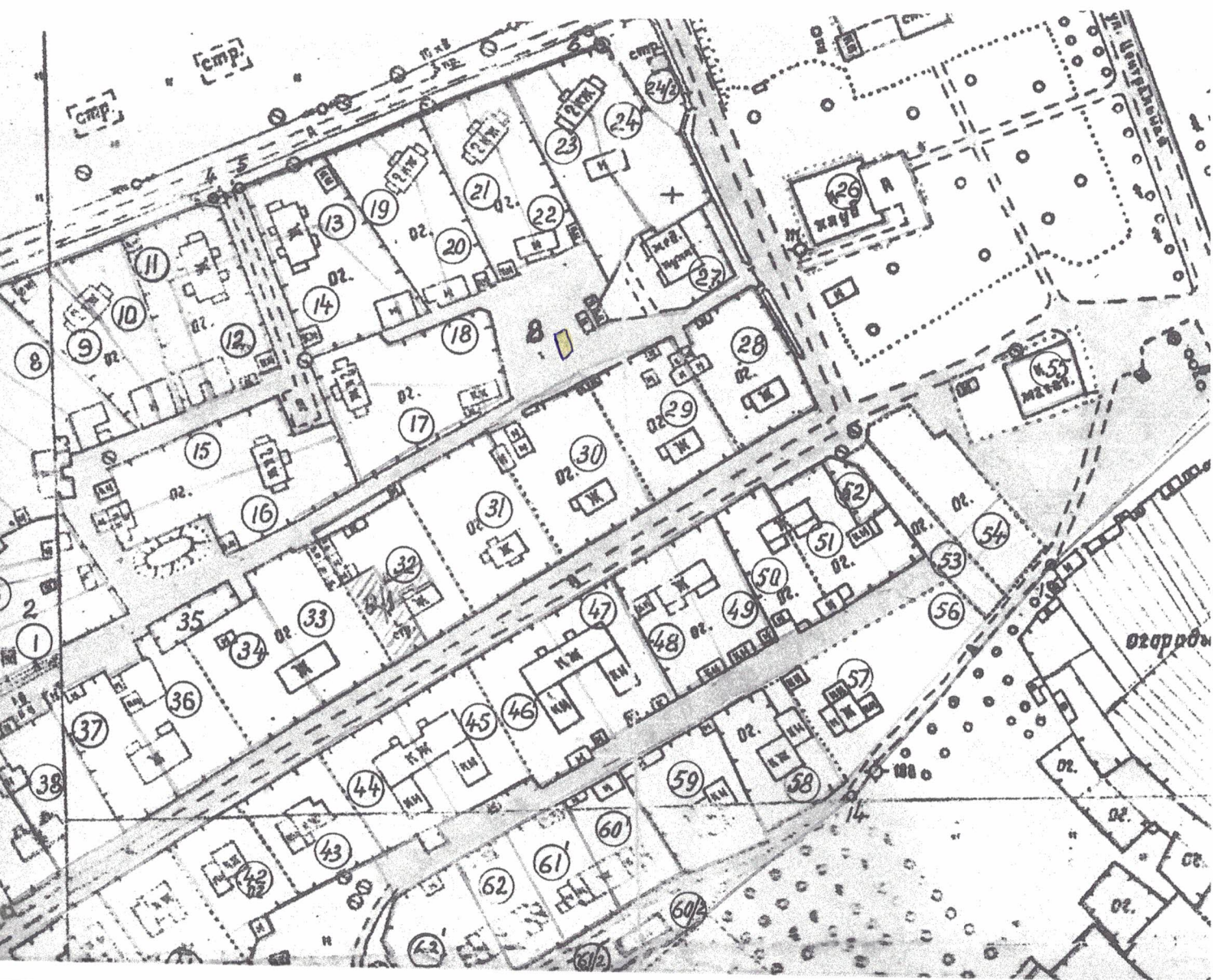
Приложение к реестру
мест (площадок) накопления твердых коммунальных отходов
на территории Середняковского сельского поселения Костромского
муниципального района Костромской области

д. Середняя,
примерно в 62 м по направлению
на юго-восток от д. № 23 по ул. Центральная
57,7093 40,9676



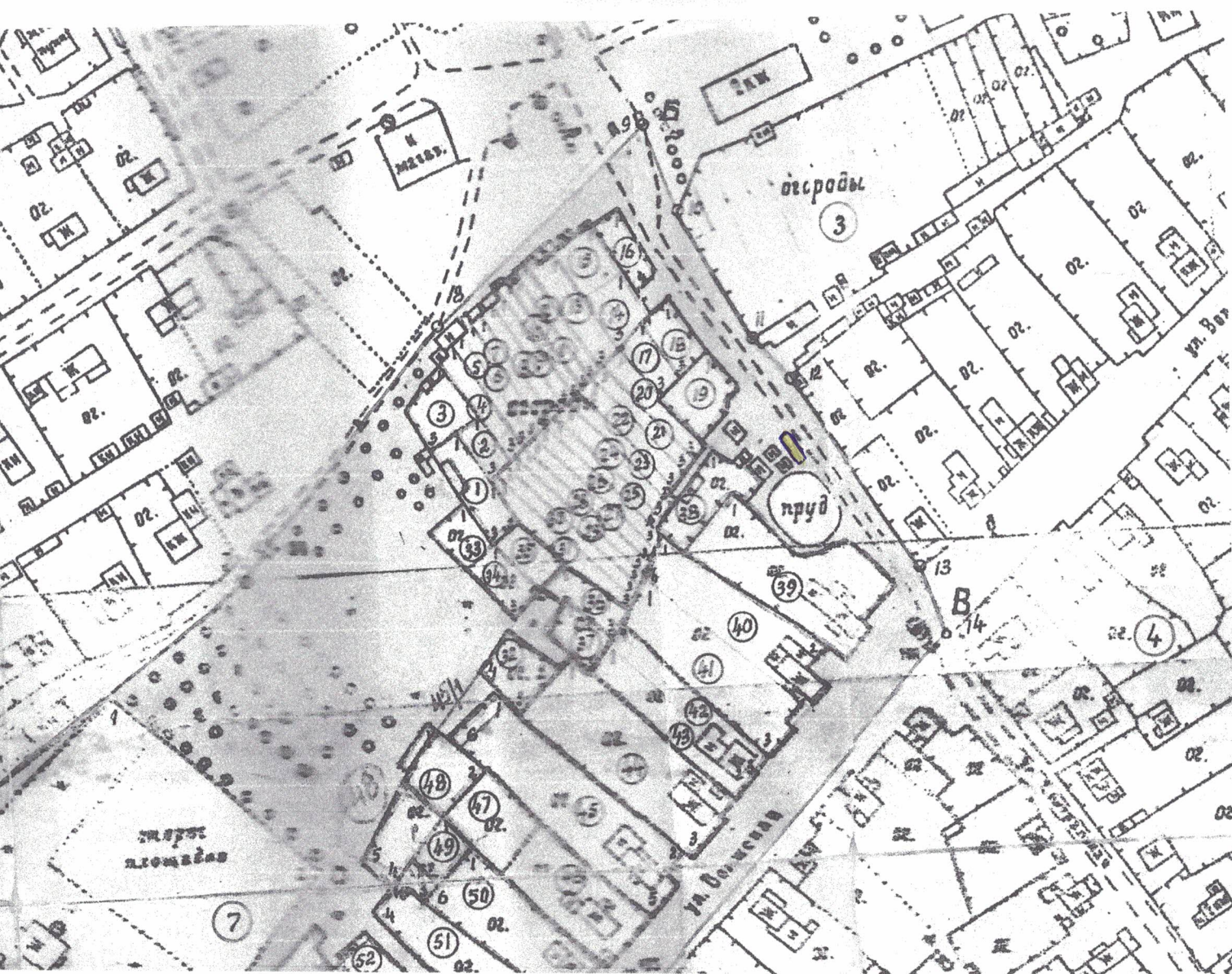
Приложение к реестру
мест (площадок) накопления твердых коммунальных отходов
на территории Середняковского сельского поселения Костромского
муниципального района Костромской области

д. Середняя,
примерно в 46 м по направлению
юго-запад от д. № 12 по ул. Кузьмина
57,7070 40,9638



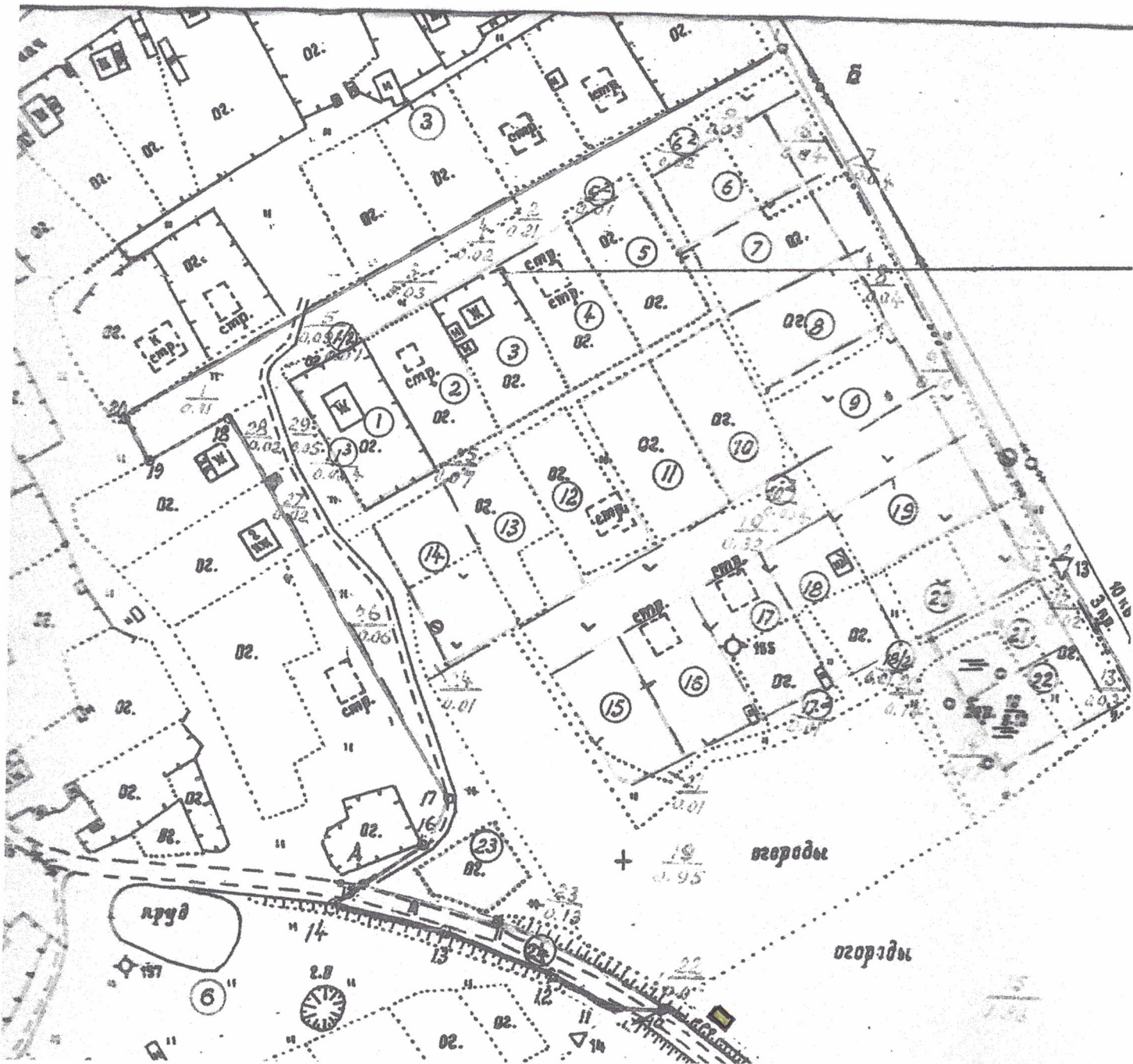
Приложение к реестру
мест (площадок) накопления твердых коммунальных отходов
на территории Середняковского сельского поселения Костромского
муниципального района Костромской области

д. Середняя,
примерно в 66 м по направлению
на северо-восток от д. № 30/2 по ул. Волжская
57,7060 40,9684



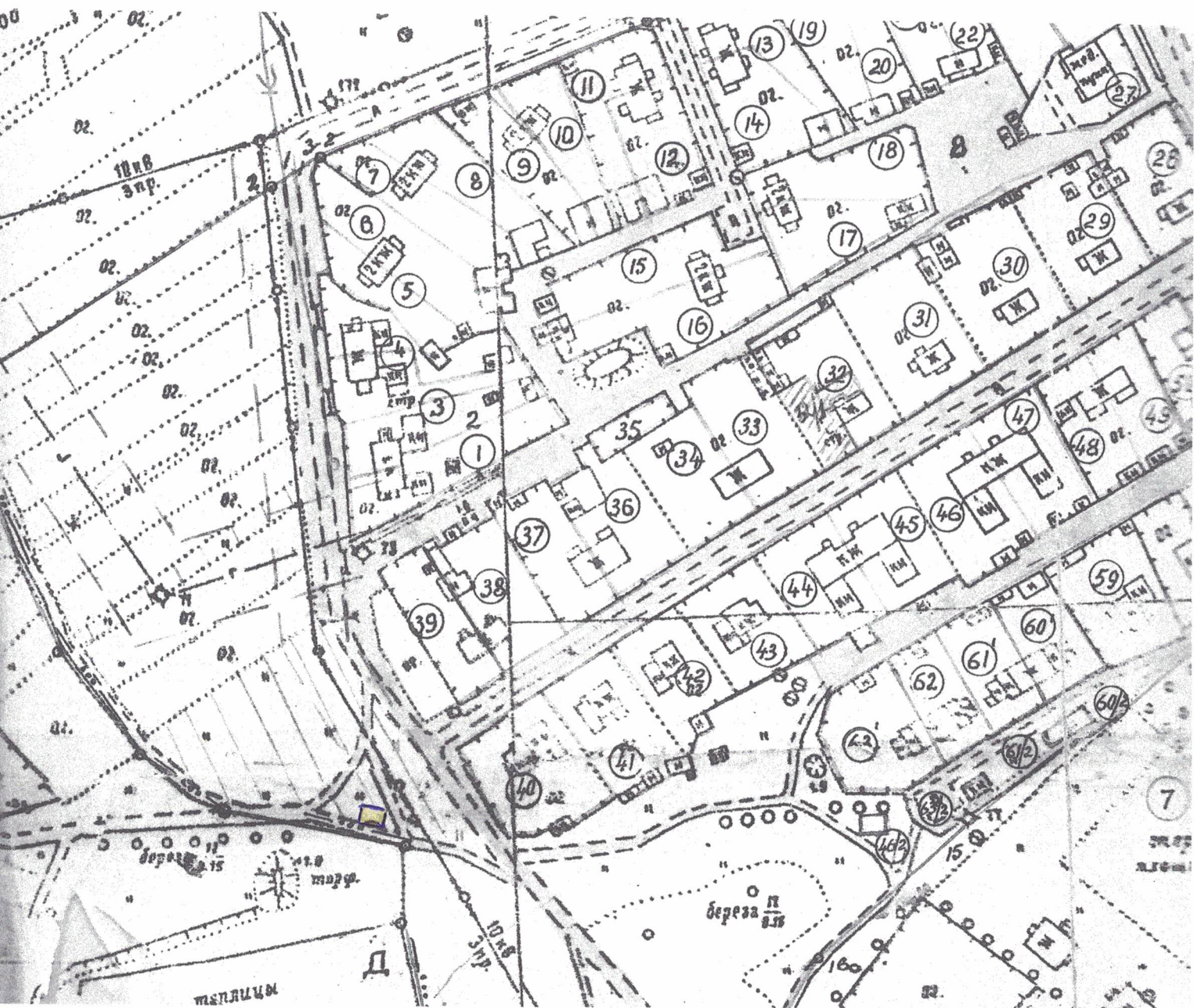
Приложение к реестру
мест (площадок) накопления твердых коммунальных отходов
на территории Сердняковского сельского поселения Костромского
муниципального района Костромской области

д. Сердняя,
примерно в 60 м по направлению
на юго-восток от д. № 15 по ул. Полевая
57,7032 40,9753



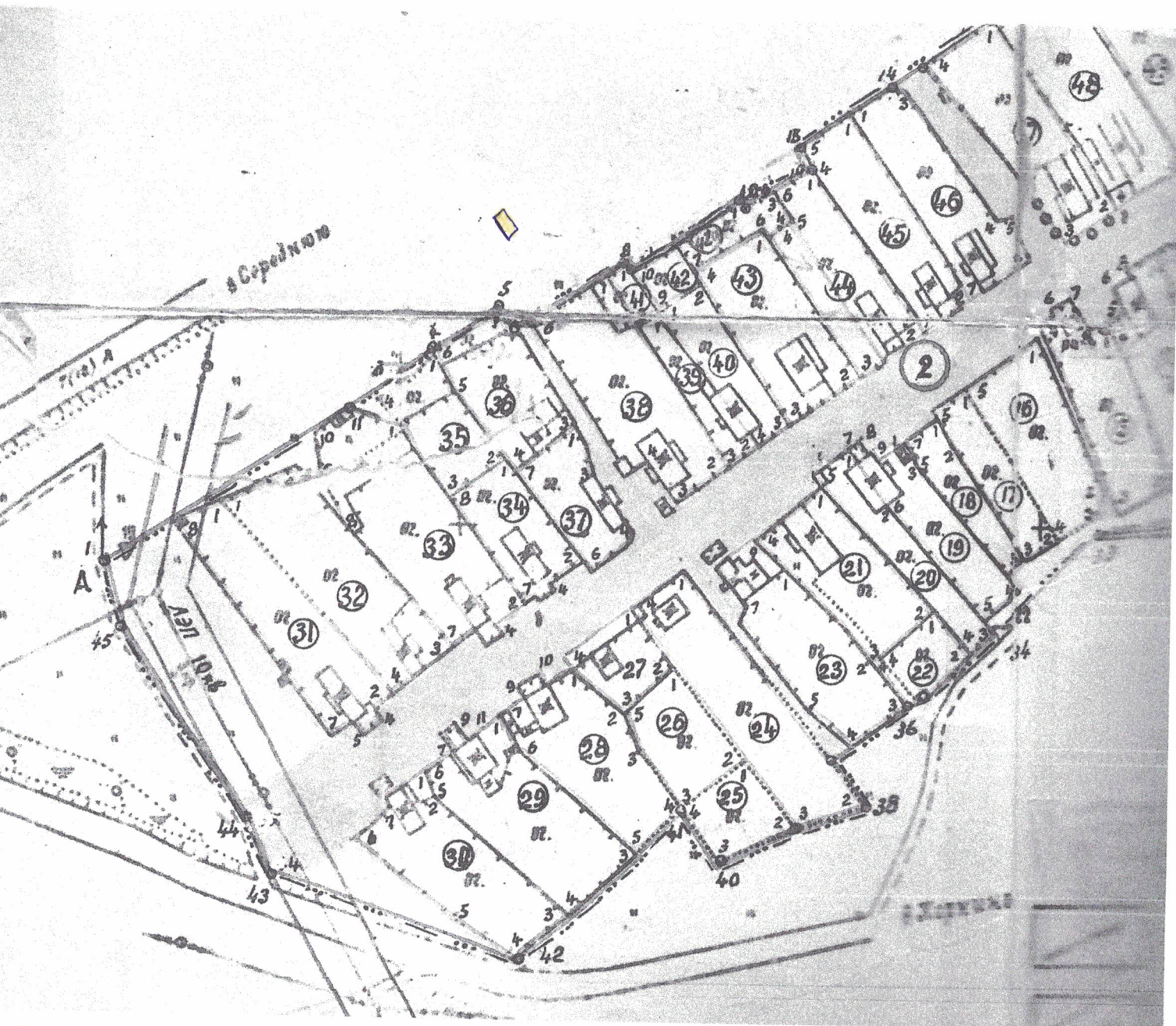
Приложение к реестру
мест (площадок) накопления твердых коммунальных отходов
на территории Сердняковского сельского поселения Костромского
муниципального района Костромской области

д. Сердня,
примерно в 70м в западном направлении
от д. № 25 по ул. Филиппова
57,7051 40,9599



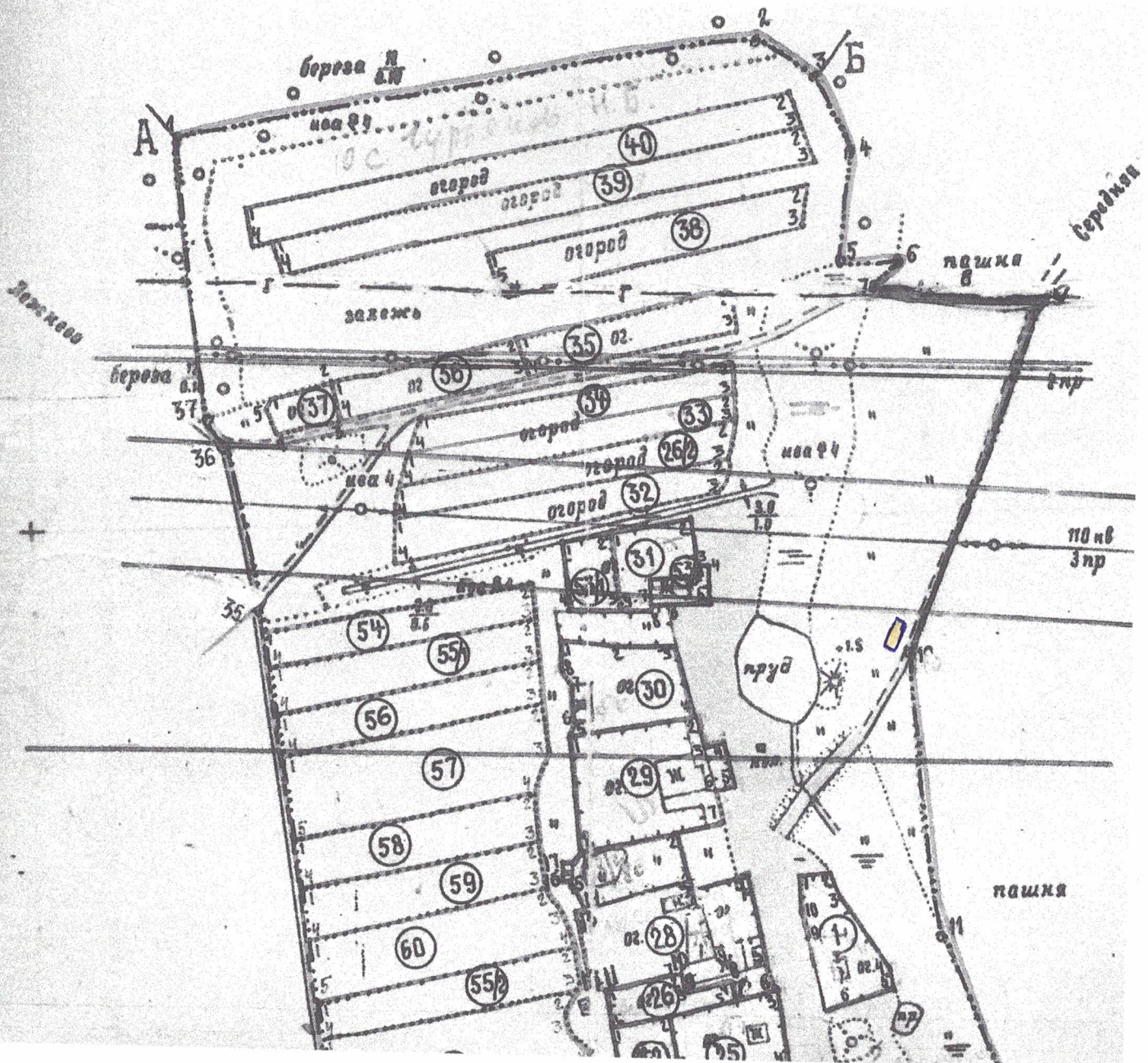
Приложение к реестру
мест (площадок) накопления твердых коммунальных отходов
на территории Средняковского сельского поселения Костромского
муниципального района Костромской области

д. Лежнево,
примерно в 30 м в северо-западном
направлении от д. № 35
57,7046 40,9479



Приложение к реестру
мест (площадок) накопления твердых коммунальных отходов
на территории Средняковского сельского поселения Костромского
муниципального района Костромской области

д. Коркино,
примерно в 74 м по направлению
на северо-восток от д. № 5
57,6971 40,9591



Приложение к реестру
мест (площадок) накопления твердых коммунальных отходов
на территории Средняковского сельского поселения Костромского
муниципального района Костромской области

д. Задубье,
примерно в 52 м по направлению
на юго-запад от д. № 4
57,6858 40,9559

